



GUIDE CMEDIAEVENTS PRO : BILLETTERIE & CONTRÔLE D'ACCÈS
SIMPLIFIÉS"



Tables des matières

I.	Présentation	3
II.	S'inscrire et se connecter sur CmediaEvents Pro	4
A.	Processus d'inscription sur CmediaEvent Pro	5
B.	Se connecter à son compte CmediaEvent Pro	5
III.	Présentation de la Page d'Accueil CmediaEvents Pro :.....	6
A.	Section "Événements Total"	7
B.	Section "Événements à Venir" :.....	7
C.	Section "Événements d'Aujourd'hui" :.....	7
D.	Section "Événements Passés" :.....	7
E.	Section "Types et Prix" :.....	7
1.	Guide pour Ajouter des Prix à un Événement sur CmediaEvents Pro :	7
F.	Section "Coupon"	8
1.	Guide pour Ajouter un Coupon sur CmediaEvents Pro :.....	8
G.	Section "Artistes"	10
H.	Section "Images de Couverture"	10
I.	Section "Vente de Billet".....	10
J.	Section "Revenu"	10
K.	Section "Gains de Paiement"	10
L.	Section "Paiement"	10
M.	Section "Total Contrôleurs" :.....	10
IV.	Présentation de l'Onglet "Réservation" sur CmediaEvents Pro	11

V.	Présentation de l'Onglet "Paiement" sur CmediaEvents Pro :.....	11
VI.	Présentation de l'Onglet "Profil" sur CmediaEvents Pro	12
VII.	Présentation de l'Icon QR Code sur la Page d'Accueil de CmediaEvents Pro	13
VIII.	Ajouter un Contrôleur sur CmediaEvents Pro : Guide Étape par Étape	14
IX.	Ajouter un Événement sur CmediaEvents Pro : Guide Étape par Étape.....	15
X.	Ajouter un Artiste sur CmediaEvents Pro : Guide Étape par Étape	17

I. Présentation

Bienvenue dans le Guide CmediaEvents Pro, votre allié incontournable pour la création de billetterie et le contrôle d'accès lors de vos événements. Cette application offre une solution de billetterie en ligne complète, adaptée à une variété d'événements tels que concerts, festivals, spectacles, conférences, expositions, et bien plus encore.

"CmediaEvents Pro : Votre Solution de Billetterie Complète"

Que vous organisiez un concert palpitant, un festival animé, ou une conférence éducative, CmediaEvents Pro simplifie la gestion de votre billetterie de manière transparente. Un seul outil puissant vous permet de contrôler les accès et de vendre des billets, que ce soit sur place ou en ligne.

Caractéristiques Principales :

Sans Abonnement, Sans Engagement : Vous payez uniquement une commission sur les ventes, aucuns frais cachés.

Personnalisation Totale : Adaptez votre billetterie à l'image de votre événement avec des options 100% personnalisables.

Vente en Ligne et sur Place : Facilitez la vente de billets tant en ligne que sur le site de l'événement.

Contrôle d'Accès Intuitif : Simplifiez la gestion des entrées avec un système de contrôle d'accès efficace.

"Un Guide Pas à Pas pour Optimiser vos Ventes et Contrôles d'Accès"

Créez Votre Événement : Découvrez comment configurer votre événement dans CmediaEvents Pro, en ajoutant les détails essentiels.

Personnalisez Votre Billetterie : Explorez les options de personnalisation pour que votre billetterie reflète l'esthétique de votre événement.

Vente en Ligne et sur Place : Apprenez comment vendre vos billets de manière pratique, que ce soit en ligne ou sur le lieu de l'événement.

Contrôle d'Accès Facile : Optimisez la gestion des entrées avec des fonctionnalités intuitives de contrôle d'accès.

Pas d'Abonnement, Pas d'Engagement : Découvrez le modèle de paiement transparent où vous payez uniquement si vous vendez des billets.

"CmediaEvents Pro : Facilitez Vos Événements, Maximisez Vos Ventas"

Grâce à ce guide pas à pas, maîtrisez l'art de la billetterie et du contrôle d'accès avec CmediaEvents Pro. Simplifiez vos processus, maximisez vos ventes, et offrez une expérience exceptionnelle à vos participants.

Commencez dès maintenant avec CmediaEvents Pro et faites de chaque événement un succès mémorable !

II. S'inscrire et se connecter sur CmediaEvents Pro

Après avoir lancé l'application, suivez ces étapes simples pour accéder rapidement à la page de connexion :

Lancez l'Application : Ouvrez Cmediaevents Pro sur votre appareil.

Commencez Immédiatement : Appuyez sur le bouton "**Suivant**" en sautant les trois premières pages d'introduction ; vous serez directement dirigé vers la page de connexion, où vous pourrez vous connecter si vous avez déjà un compte ou vous inscrire pour en créer un.

Générez vos billets pour vos événements avec Cmediaevents
Inscrivez-vous ou connectez-vous en tant que partenaire de Cmediaevents et gérez tous vos billets au même endroit.

Automatisez la vente de vos billets et assurez la sécurité
Cmediaevents vous permet de rappeler à vos clients les événements à venir via des notifications push, avec un accès simple grâce à notre QR code intégré.

Nous prenons tout en charge avec notre application Pro Cmediaevents.
Concentrez-vous sur votre événement et la promotion, Cmediaevents Pro gère les billets et l'entrée grâce au scanner de codes QR.

Bienvenue !
Connectez-vous à votre compte

Email

Mots de passe

Se souvenir [Mot de passe oublié?](#)

Connexion

[Vous n'avez pas de compte? S'inscrire](#)

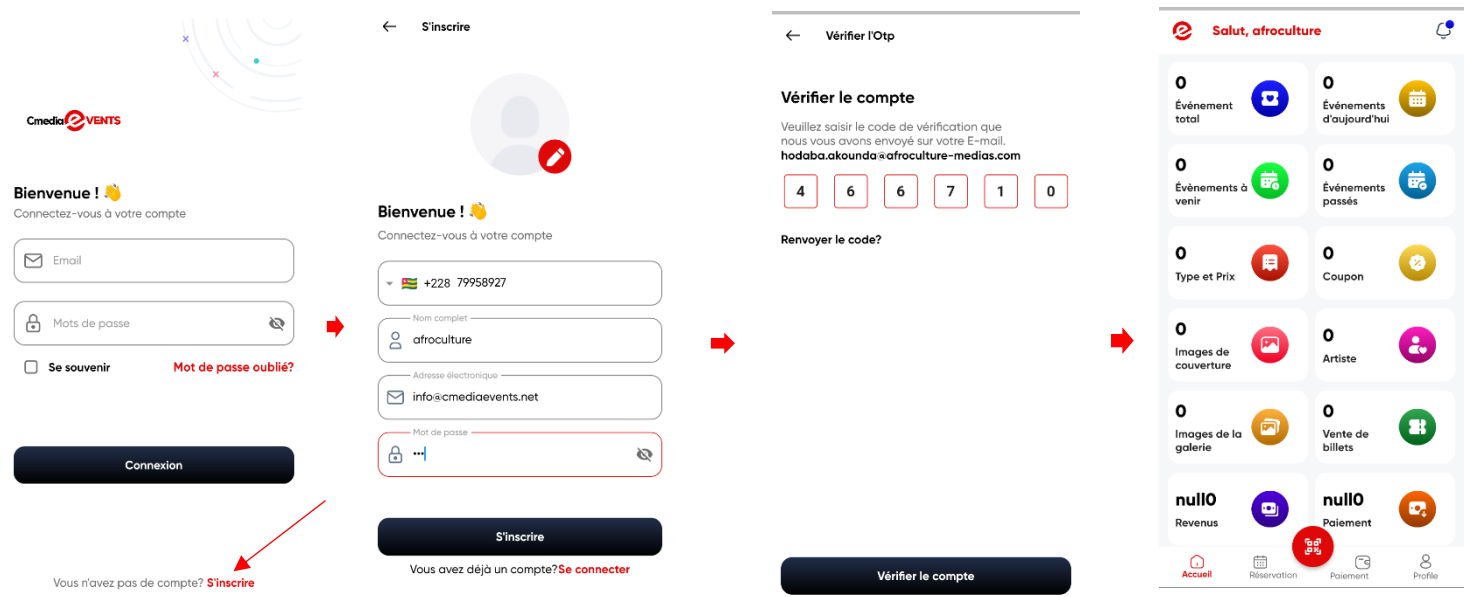
A. Processus d'inscription sur CmediaEvent Pro

Pour vous inscrire Choisissez "S'inscrire " : Sur la page de connexion, si vous n'avez pas encore de compte

Remplissez les Informations Requises : Vous serez redirigé vers la page d'inscription. Remplissez les champs requis, tels que votre nom complet, adresse e-mail, Choisissez un mot de passe sécurisé et une photo de profile puis valider par le bouton « S'inscrire »

Vérification par E-mail : Consultez votre boîte de réception pour le code de vérification que vous avez reçu par e-mail. Renseignez ce code dans l'application pour confirmer votre compte.

Accédez à la Page d'Accueil : Après la vérification réussie, vous serez redirigé vers la page d'accueil de CmediaEvents Pro, prêt à explorer et profiter de toutes les fonctionnalités de l'application.



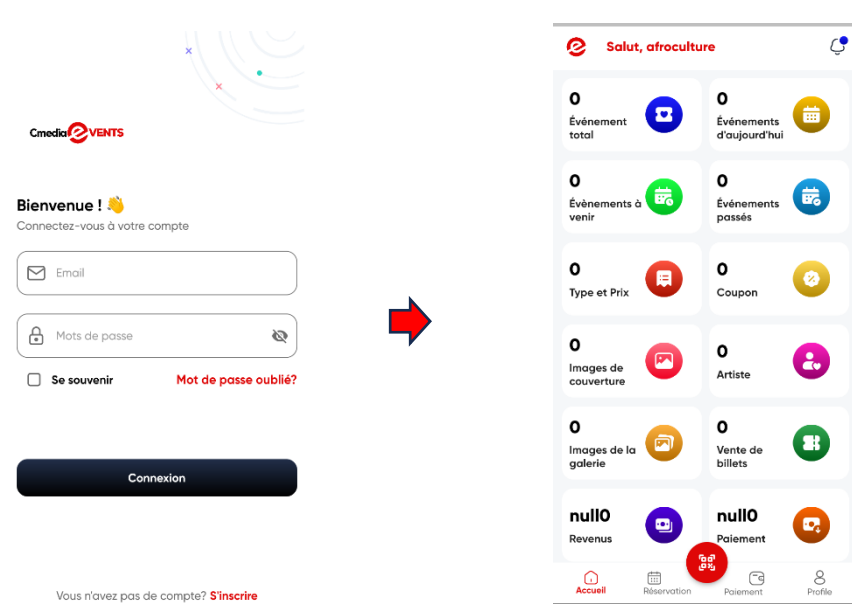
B. Se connecter à son compte CmediaEvent Pro

Accédez à la Page de Connexion : Après avoir lancé l'application et sauté les premières pages en cliquant sur "Commencer", vous atteindrez la page de connexion.

Renseignez Vos Identifiants : Entrez votre E-mail et votre mot de passe dans les champs correspondants.

Option "Se Souvenir" : Si vous souhaitez que l'application se souvienne de vos identifiants pour faciliter les connexions ultérieures, cochez l'option "Se souvenir".

Cliquez sur "Connexion" : Une fois vos informations renseignées et l'option "Se souvenir de moi" sélectionnée (si désiré), appuyez sur "**Connexion**" pour accéder à votre compte.



III. Présentation de la Page d'Accueil CmediaEvents Pro :

Bienvenue sur la page d'accueil intuitive de CmediaEvents Pro, spécialement conçue pour simplifier la gestion de vos événements. Cette interface conviviale vous offre un accès rapide et efficace aux fonctionnalités essentielles de votre billetterie et de votre contrôle d'accès.

A. Section "Événements Total"

Visualisez l'ensemble de la liste d'événements disponibles. De plus, vous pouvez ajouter un nouvel événement en toute simplicité, permettant une gestion fluide de votre calendrier d'événements

B. Section "Événements à Venir" :

Consultez une liste détaillée des événements à venir. Obtenez un aperçu clair des prochaines activités et assurez-vous d'une planification efficace.

C. Section "Événements d'Aujourd'hui" :

Accédez rapidement aux événements du jour en cours. Facilitez la gestion quotidienne de vos activités.

D. Section "Événements Passés" :

Explorez les détails des événements passés pour une évaluation rétrospective. Cette section offre un historique complet de vos activités antérieures.

E. Section "Types et Prix" :

Personnalisez vos événements en ajoutant différents types et prix. Une flexibilité totale pour répondre aux besoins spécifiques de chaque activité.

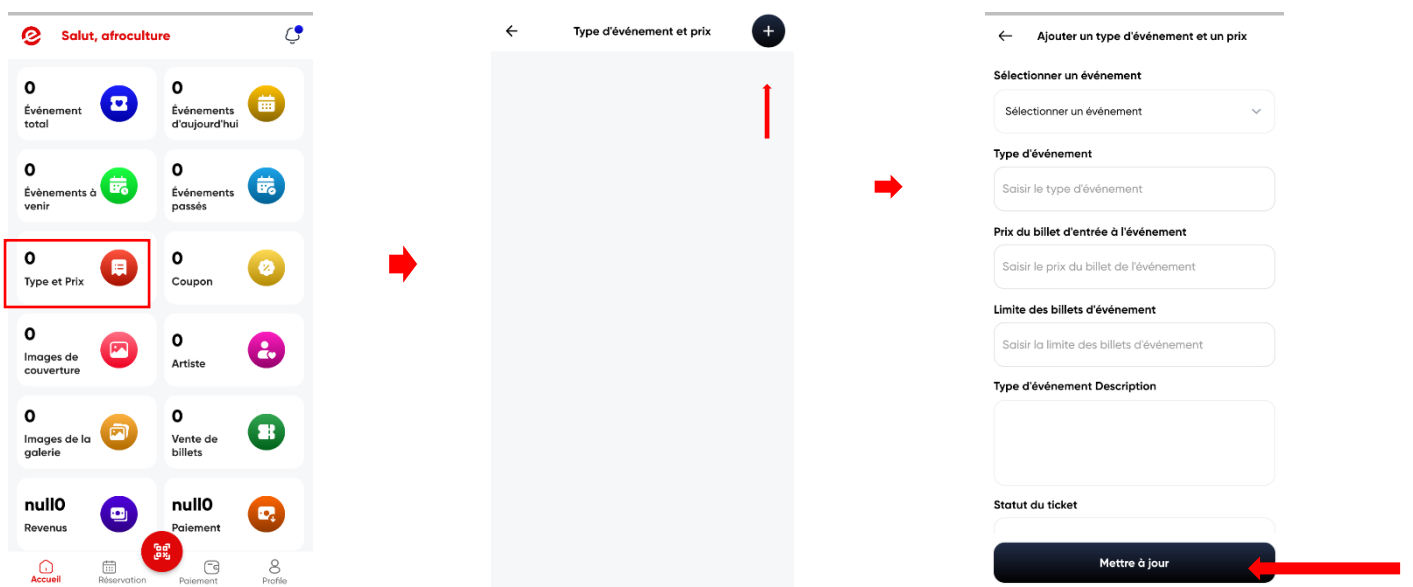
1. Guide pour Ajouter des Prix à un Événement sur CmediaEvents Pro :

- ✓ Accédez à la Section "Type et Prix" : Une fois connecté à CmediaEvents Pro, dirigez-vous vers la section " Type et Prix " sur la page d'accueil.
- ✓ Liste des Types d'Événement : Vous verrez une liste des types d'événements existants. Recherchez le bouton "+" en haut de la page pour ajouter un nouveau type d'événement.
- ✓ Page d'Ajout de Type d'Événement : Cliquez sur le bouton "+" pour accéder à la page d'ajout de types d'événement.

Renseignez les Informations :

- ✓ Sélectionnez un Événement : Choisissez d'abord l'événement auquel vous souhaitez ajouter des prix.

- ✓ Types d'Événement : Saisissez le type spécifique d'événement (par exemple, VIP, Général, etc.).
- ✓ Ajoutez le Prix du Billet d'Entrée : Précisez le prix du billet pour ce type d'événement.
- ✓ Limite de Billets d'Événement : Définissez une limite si nécessaire.
- ✓ Description du Type d'Événement : Ajoutez une description pour informer vos participants.
- ✓ Statut : Choisissez entre "Publié" ou "Non Publié".
- ✓ Mettre à Jour : Une fois toutes les informations renseignées, cliquez sur "Mettre à Jour" pour enregistrer les détails du type d'événement.



F. Section "Coupon"

Gérez vos coupons de manière centralisée. Consultez les coupons existants et ajoutez de nouveaux codes pour offrir des avantages spéciaux.

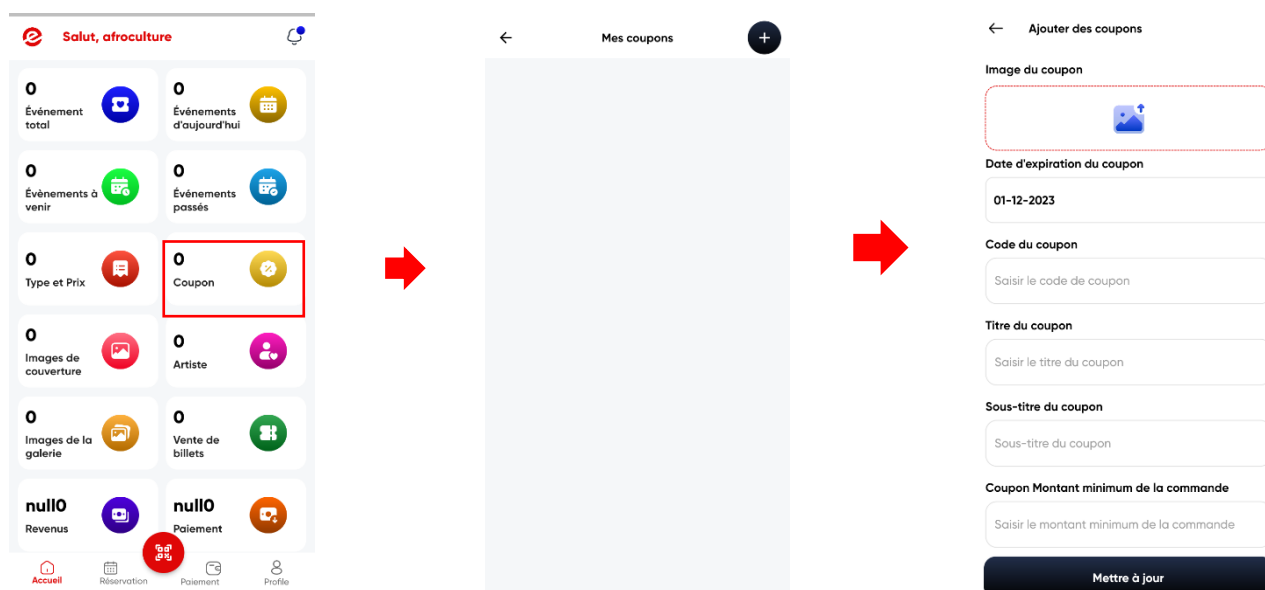
1. Guide pour Ajouter un Coupon sur CmediaEvents Pro :

- Accédez à la Section "Coupon" sur la Page d'Accueil : Connectez-vous à votre compte sur CmediaEvents Pro, puis dirigez-vous vers la section "Coupon" depuis la page d'accueil.

- Page "Mes Coupons" : Vous verrez une liste de vos coupons existants. Recherchez le bouton "+" ou "Ajouter un Coupon" en haut de la page pour créer un nouveau coupon.
- Page d'Ajout de Coupon : Cliquez sur le bouton "+" pour accéder à la page d'ajout de coupon.

Renseignez les Informations :

- Image : Ajoutez une image représentative pour le coupon.
- Date d'Expiration : Spécifiez la date à laquelle le coupon expirera.
- Code Coupon : Créez un code unique pour le coupon.
- Titre : Donnez un titre descriptif au coupon.
- Sous-Titre : Ajoutez un sous-titre pour plus de contexte.
- Montant Min de la Commande : Indiquez le montant minimum requis pour utiliser le coupon.
- Valeur du Coupon : Précisez la valeur ou la réduction offerte par le coupon.
- Description : Ajoutez une description détaillée du coupon.
- Statut : Choisissez entre "Publié" ou "Non Publié".
- Mettre à Jour : Une fois toutes les informations renseignées, cliquez sur "Mettre à Jour" pour enregistrer les détails du coupon.



G. [Section "Artistes"](#)

Organisez les détails relatifs aux artistes participants. Une gestion aisée pour garantir une coordination optimale avec les talents.

H. [Section "Images de Couverture"](#)

Personnalisez l'esthétique de vos événements en gérant les images de couverture. Ajoutez des visuels accrocheurs pour attirer l'attention de votre public.

I. [Section "Vente de Billet"](#)

Suivez les ventes de billets en temps réel. Une vue d'ensemble pour évaluer la performance de vos événements.

J. [Section "Revenu"](#)

Consultez les revenus générés par vos événements. Un suivi financier détaillé pour une gestion transparente des finances.

K. [Section "Gains de Paiement"](#)

Explorez les gains issus des paiements effectués. Un aperçu complet pour évaluer la rentabilité de vos activités.

L. [Section "Paiement"](#)

Gérez les transactions de paiement de manière centralisée. Assurez-vous que les paiements sont traités de manière sécurisée et transparente.

M. [Section "Total Contrôleurs"](#) :

Obtenez une liste complète de tous les contrôleurs. Ajoutez de nouveaux contrôleurs au besoin pour optimiser le contrôle d'accès à vos événements

IV. Présentation de l'Onglet "Réservation" sur CmediaEvents Pro

L'onglet "Réservation" sur la page d'accueil de CmediaEvents Pro offre une fenêtre pratique pour explorer l'historique complet des réservations disponibles. Cette section joue un rôle essentiel dans la gestion des participants à vos événements et permet une visibilité rapide sur les réservations en cours.

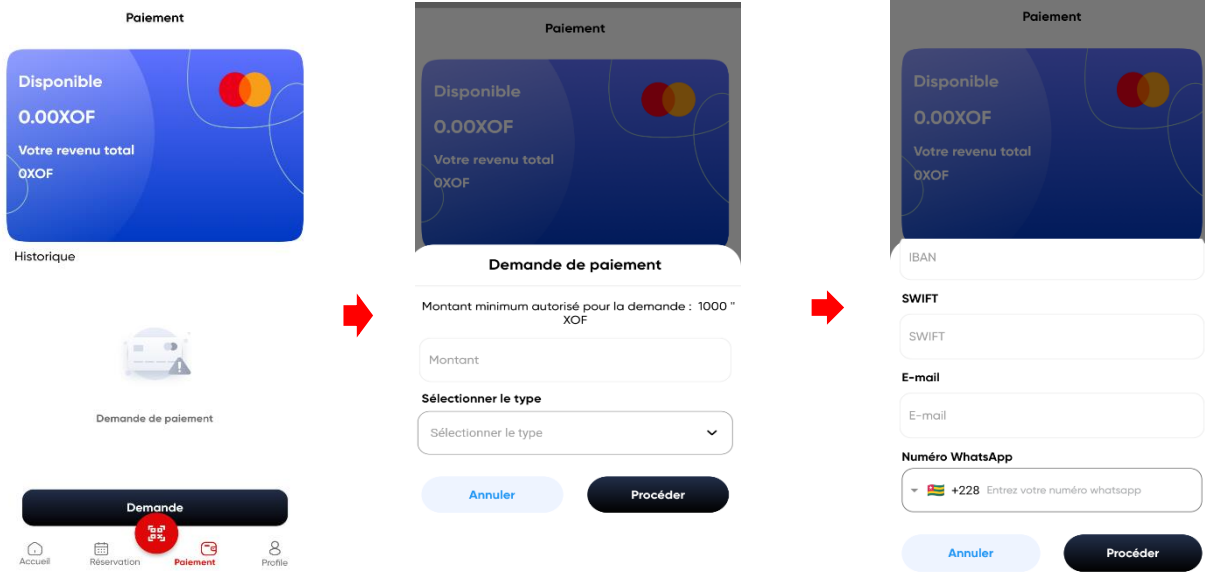
Liste des Réservations : Explorez une liste complète des réservations effectuées pour vos différents événements.

Détails des Réservations : Obtenez des informations détaillées sur chaque réservation, y compris le nom du participant, les places réservées, le type de billet, etc.

V. Présentation de l'Onglet "Paiement" sur CmediaEvents Pro :

L'onglet "Paiement" sur la page d'accueil de CmediaEvents Pro offre un aperçu complet de votre solde financier actuel ainsi que la possibilité de faire une demande de paiement. Cette section est cruciale pour assurer une gestion transparente des revenus générés par vos événements

- ❖ Historique de Solde : Visualisez l'historique de votre solde actuel, comprenant les revenus générés par les ventes de billets et autres transactions.
- ❖ Demande de Paiement : Effectuez une demande de paiement en cliquant sur le bouton "Demander". Cette fonctionnalité vous permet de retirer des fonds de votre solde.
- ❖ Renseignement du Montant : Indiquez le montant que vous souhaitez retirer (avec un minimum de 1000XOF).
- ❖ Sélection du Type de Paiement : Choisissez le type de paiement parmi les options disponibles, telles que virement bancaire ou paiement par mobile.
- ❖ Informations du Paiement : Renseignez les informations spécifiques liées au type de paiement choisi (coordonnées bancaires, numéro de téléphone mobile, etc.).
- ❖ Numéro WhatsApp : Fournissez votre numéro WhatsApp pour faciliter la communication liée au processus de paiement.
- ❖ Procéder : Cliquez sur le bouton "Procéder" pour continuer le processus de paiement

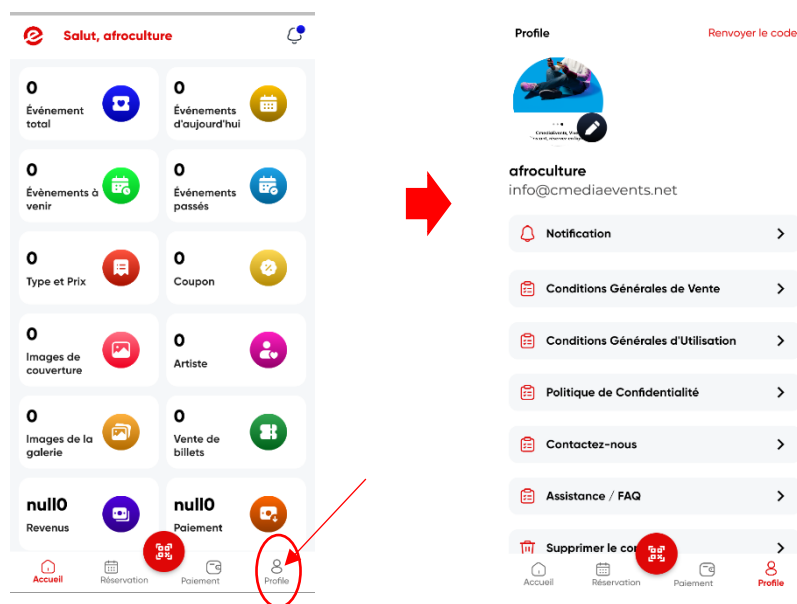


VI. Présentation de l'onglet "Profil" sur CmediaEvents Pro

L'onglet "Profil" sur la page de profil de CmediaEvents Pro offre un accès centralisé à diverses sections liées à la personnalisation de votre compte, à la gestion des préférences, et aux fonctionnalités liées à la confidentialité et à la communication.

- ✓ Mise à Jour de la Photo de Profil : Mettez à jour votre photo de profil en cliquant sur l'image existante.
- ✓ Notification : Personnalisez les paramètres de notification pour recevoir des alertes pertinentes liées à vos événements et activités.
- ✓ Conditions Générales de Vente : Consultez et acceptez les conditions générales de vente liées à l'utilisation de la plateforme.
- ✓ Conditions d'Utilisation : Accédez aux conditions d'utilisation pour comprendre les règles et directives à suivre lors de l'utilisation de CmediaEvents Pro.
- ✓ Politiques de Confidentialité : Consultez les politiques de confidentialité qui détaillent comment vos informations personnelles sont collectées et utilisées.
- ✓ Contacter Nous : Accédez à une section pour contacter l'équipe de support ou les administrateurs en cas de questions ou de préoccupations.
- ✓ Assistant FAQ : Consultez une foire aux questions pour obtenir des réponses rapides aux questions fréquemment posées.

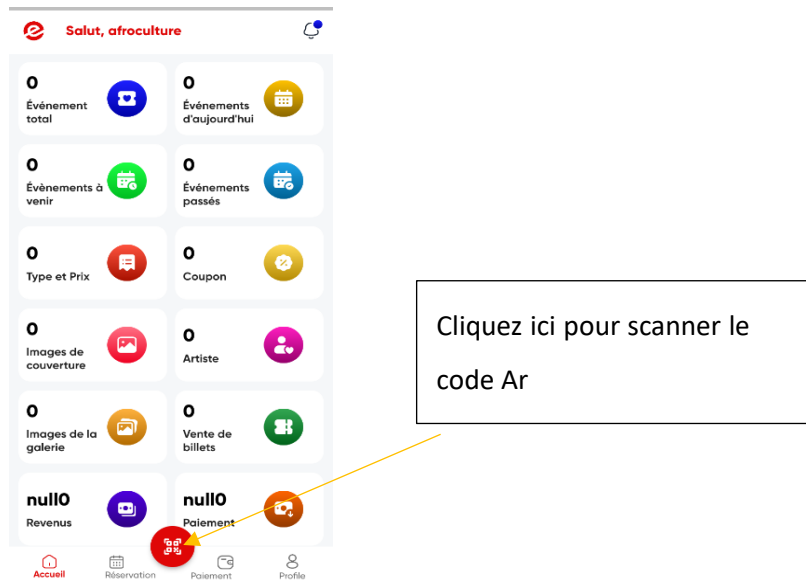
- ✓ Supprimer Compte : Accédez à la fonction de suppression du compte si vous souhaitez désactiver votre compte sur la plateforme.
- ✓ Déconnexion : Déconnectez-vous de votre compte pour assurer la sécurité de votre session.



VII. Présentation de l'Icon QR Code sur la Page d'Accueil de CmediaEvents Pro

En bas de la page d'accueil de CmediaEvents Pro, à côté des onglets de navigation, se trouve une fonctionnalité pratique représentée par une icône en forme de roue de QR Code. Cette fonctionnalité permet aux utilisateurs de scanner des codes QR pour accéder rapidement à des informations spécifiques ou participer à des actions liées aux événements.

- Scannez des Codes QR : Cliquez sur l'icône de la roue QR Code pour activer la fonction de scan QR.
- Appareil Photo : L'application utilisera l'appareil photo de votre téléphone ou tablette pour scanner des codes QR.



VIII. Ajouter un Contrôleur sur CmediaEvents Pro : Guide Étape par Étape

Accédez à la Section "**Total Contrôleurs**" sur la Page d'Accueil :

Connectez-vous à votre compte sur CmediaEvents Pro.

Depuis la page d'accueil, repérez et cliquez sur la section "Total Contrôleurs".

Liste des Contrôleurs :

Une fois dans la section "Total Contrôleurs", vous verrez une liste des contrôleurs existants.

Créez un Nouveau Contrôleur :

Recherchez le bouton "+" ou "Ajouter un Contrôleur" en haut de la page pour créer un nouveau contrôleur.

Page d'Ajout de Contrôleur :

Cliquez sur le bouton "+" pour accéder à la page d'ajout de contrôleur.

Renseignez les Informations :

Nom du Contrôleur : Saisissez le nom complet du contrôleur.

Image : Ajoutez une image représentative du contrôleur.

Email : Renseignez l'adresse email du contrôleur.

Téléphone : Indiquez le numéro de téléphone du contrôleur.

Mot de Passe : Créez un mot de passe sécurisé pour le compte du contrôleur.

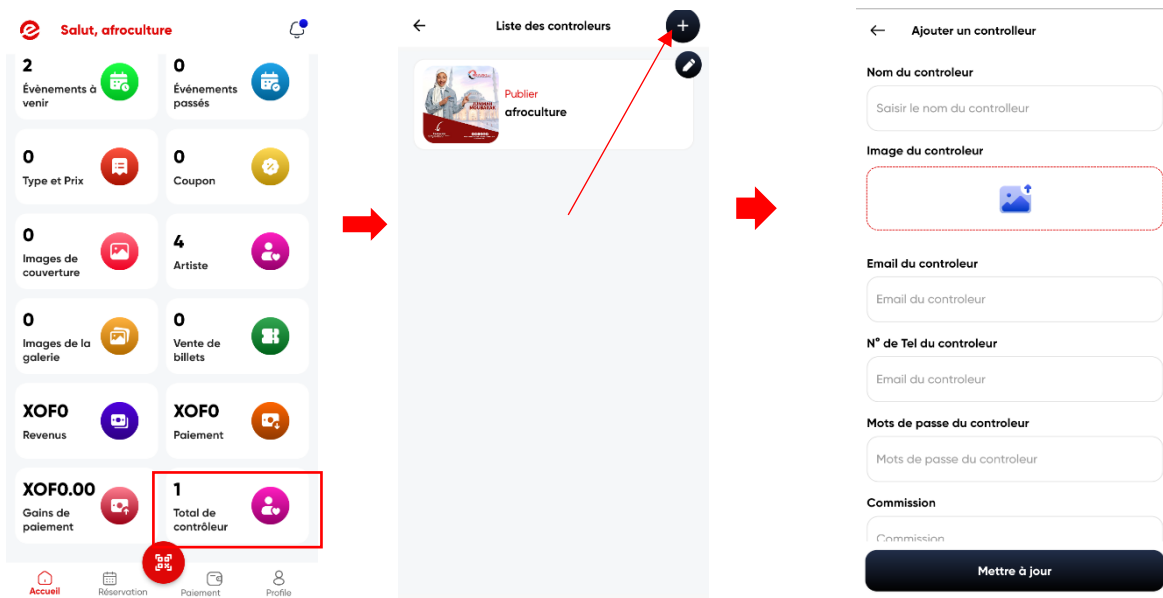
Commission : Spécifiez la commission attribuée au contrôleur.

Statut : Choisissez entre "Publié" ou "Non Publié".

Mettre à Jour :

Une fois toutes les informations renseignées, cliquez sur "Mettre à Jour" pour enregistrer les détails du contrôleur.

En suivant ces étapes, vous pourrez facilement ajouter un nouveau contrôleur sur CmediaEvents Pro, contribuant ainsi à la gestion efficace de vos événements.



IX. Ajouter un Événement sur CmediaEvents Pro : Guide Étape par Étape

Accédez à la Section "Événements Total" :

Une fois connecté à votre compte CmediaEvents Pro, rendez-vous sur la page d'accueil.

Localisez et cliquez sur la section "Événements Total".

Liste des Événements : Dans la section "Événements Total", vous trouverez une liste complète des événements existants.

Ajoutez un Nouvel Événement : En haut à droite de la page, repérez le bouton "+" pour ajouter un nouvel événement.

Page d'Ajout d'Événement : Cliquez sur le bouton "+" pour accéder à la page d'ajout d'événement.

Renseignez les Informations :

Nom de l'Événement : Saisissez le nom de votre événement.

Image et Couverture : Téléchargez des images accrocheuses et une couverture représentative.

Date et Heure de Début/Fin : Sélectionnez les dates et heures pertinentes.

Lieu et Emplacement : Saisissez l'adresse et utilisez l'option pour obtenir les coordonnées géographiques.

Catégorie : Choisissez la catégorie à laquelle appartient votre événement.

Contrôleurs : Affectez des contrôleurs pour gérer l'accès.

URLs YouTube et Étiquettes : Ajoutez des liens vidéo et des étiquettes pour enrichir les détails.

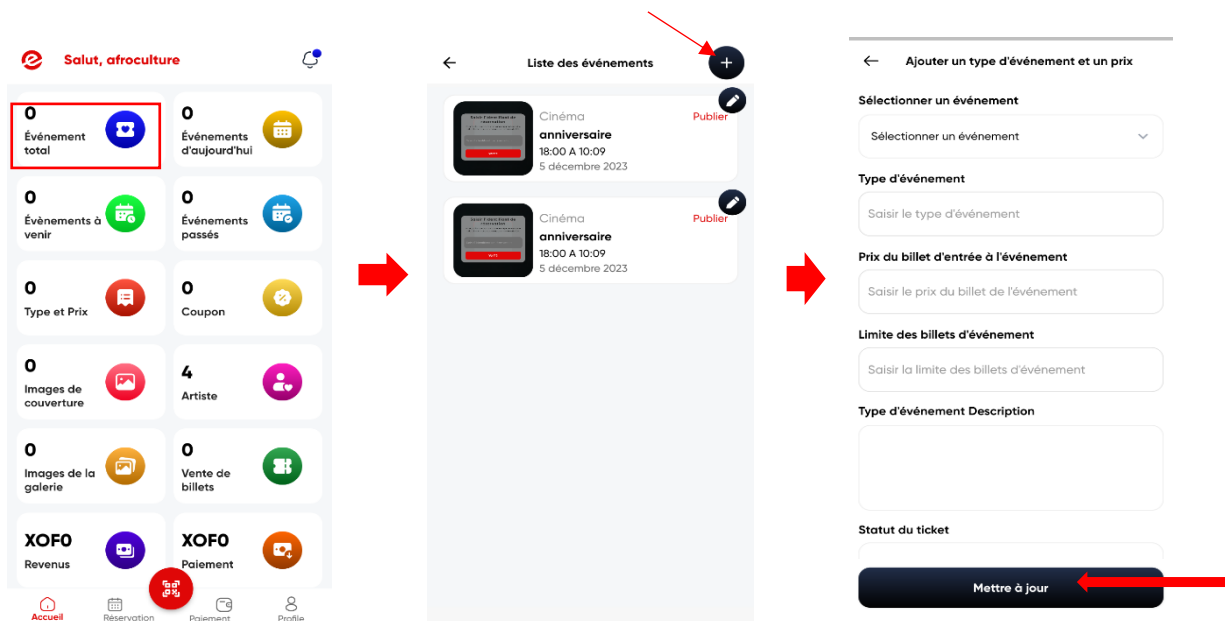
Description de l'Événement : Rédigez une description détaillée pour informer vos participants.

Avis de Non-Responsabilité : Incluez des avis légaux le cas échéant.

Statut de l'Événement : Choisissez entre "Publié" ou "Non Publié".

Mettre à Jour : Une fois toutes les informations ajoutées, cliquez sur "Mettre à Jour" pour enregistrer les détails de votre événement.

En suivant ces étapes, vous pourrez facilement ajouter un nouvel événement sur CmediaEvents Pro, offrant ainsi une gestion efficace et détaillée de vos événements.



X. Ajouter un Artiste sur CmediaEvents Pro : Guide Étape par Étape

Accédez à la Section "Artistes" sur la Page d'Accueil :

Connectez-vous à votre compte sur CmediaEvents Pro.

Dirigez-vous vers la section "**Artistes**" depuis la page d'accueil.

Liste des Artistes : Dans la section "Artistes", vous trouverez une liste des artistes existants.

Créer un Nouvel Artiste : Recherchez le bouton "+" ou "Ajouter un Artiste" en haut de la page pour créer un nouvel artiste.

Page d'ajout d'Artiste : Cliquez sur le bouton "+" pour accéder à la page d'ajout d'artiste.

Renseignez les Informations :

Image : Ajoutez une image représentative de l'artiste.

Sélectionnez un Événement : Choisissez l'événement auquel l'artiste est associé.

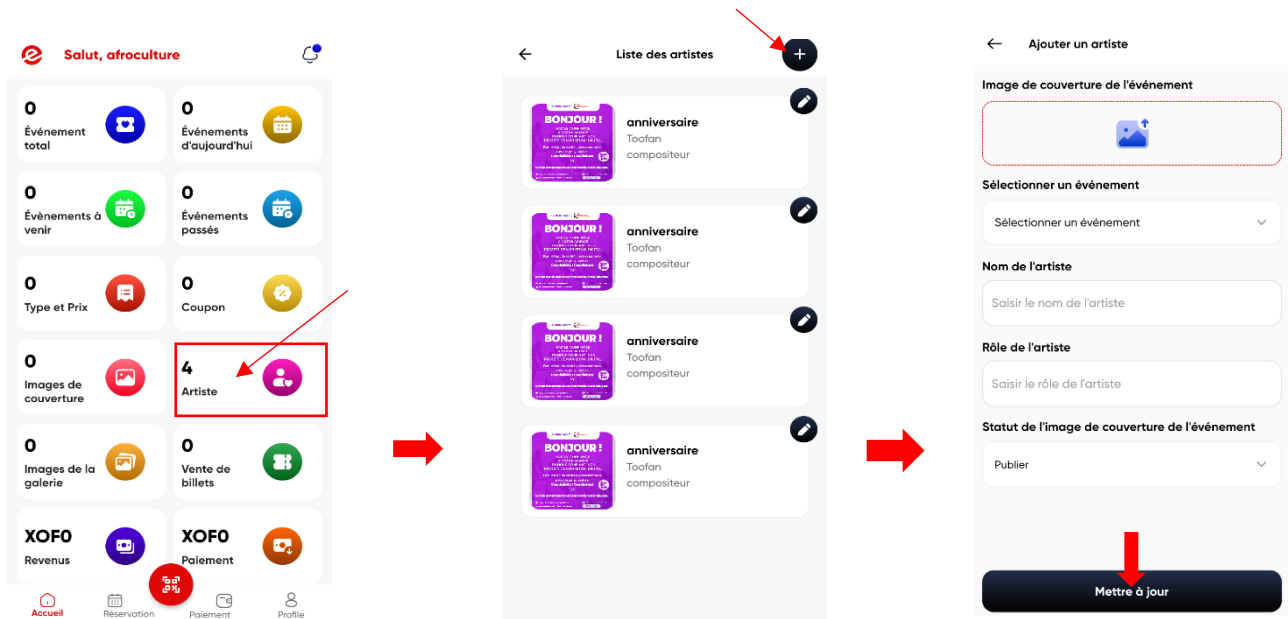
Nom de l'Artiste : Saisissez le nom complet de l'artiste.

Rôle : Précisez le rôle ou la fonction de l'artiste dans l'événement.

Statut : Choisissez entre "Publié" ou "Non Publié".

Mettre à Jour : Une fois toutes les informations renseignées, cliquez sur "Mettre à Jour" pour enregistrer les détails de l'artiste.

En suivant ces étapes, vous pourrez facilement ajouter un nouvel artiste sur CmediaEvents Pro, enrichissant ainsi les détails de votre événement avec des talents uniques.



Conclusion

En parcourant ce guide exhaustif, vous avez désormais une vue approfondie des fonctionnalités riches et diversifiées proposées par CmediaEvents Pro. De la découverte d'événements captivants à la gestion transparente des réservations, en passant par la personnalisation de votre profil et la demande de paiement, notre application s'engage à simplifier et à améliorer chaque aspect de votre expérience en matière d'événements professionnels.

Nous vous encourageons vivement à explorer toutes les fonctionnalités disponibles, à adapter votre profil selon vos préférences individuelles et à tirer parti de nos outils intuitifs pour optimiser votre participation à des événements exceptionnels. La sécurité et

la confidentialité demeurent des priorités fondamentales au sein de notre plateforme, garantissant la protection rigoureuse de vos données et interactions à tout moment.

Nous sommes reconnaissants de la confiance que vous placez en CmediaEvents Pro. Notre équipe reste dévouée et accessible via la section "Nous Contacter" pour répondre à toutes vos interrogations et vous apporter une assistance personnalisée. Nous sommes convaincus que notre application ajoutera une dimension significative à votre expérience professionnelle en simplifiant la gestion et la participation à des événements de qualité.

Nous vous remercions chaleureusement d'avoir choisi CmediaEvents Pro comme votre partenaire privilégié pour une gestion professionnelle des événements. Explorez toutes les possibilités qu'offre notre plateforme et vivez une expérience événementielle exceptionnelle.

Pour toute assistance supplémentaire, Contactez-nous :



+228 96 47 91 91



info@cmediaevents.net

